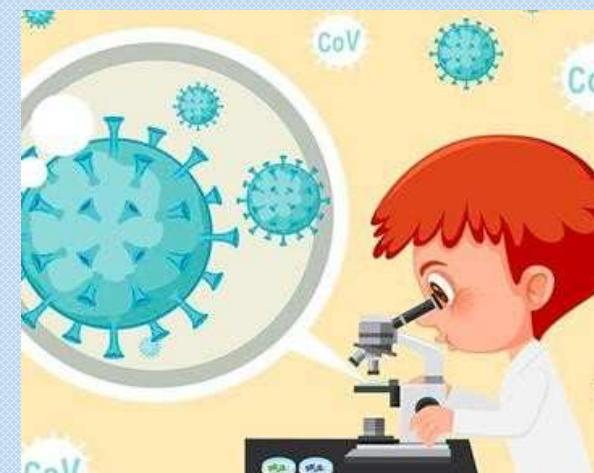
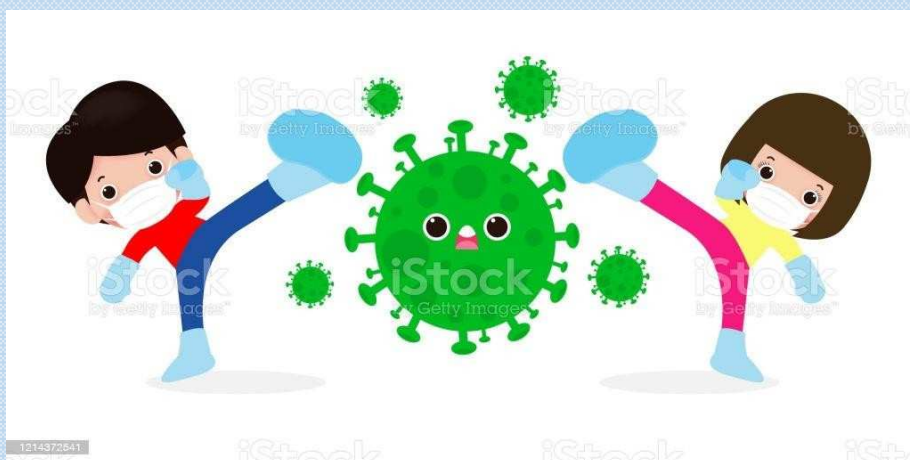


REGOLAMENTO PER IL RIENTRO A SCUOLA IN SICUREZZA - SCUOLA PRIMARIA

**Torniamo a scuola più consapevoli e
responsabili: insieme possiamo proteggerci
tutti**

15 Settembre 2021



Dirigente Scolastico: Maria Beatrice Amadei

QUANDO ENTRI A SCUOLA INDOSSA LA MASCHERINA CHIRURGICA PER PROTEGGERE NASO E BOCCA

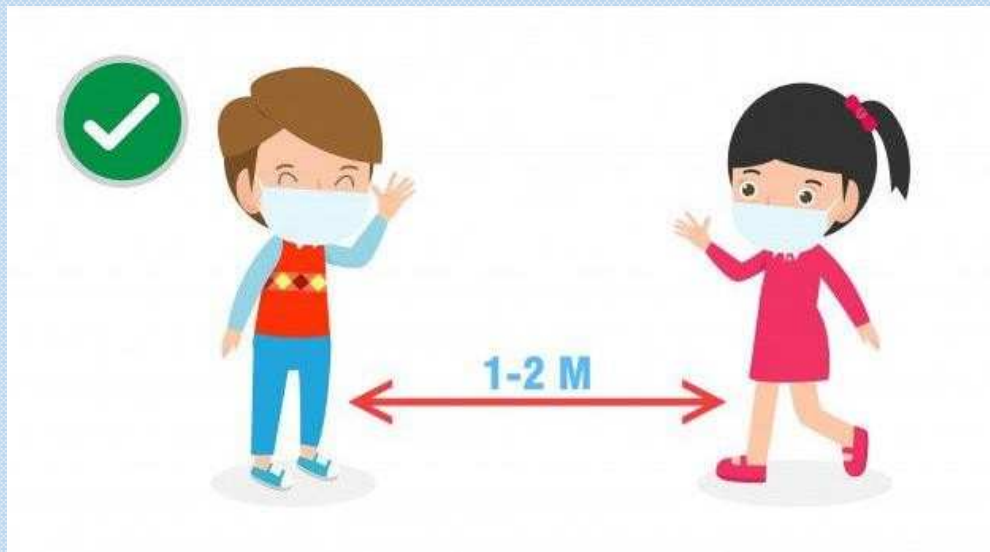


NON VENIRE A SCUOLA SE HAI TOSSE,
RAFFREDDORE, CONGIUNTIVITE... E/O TEMPERATURA
CORPOREA SUPERIORE A 37.5°C.

DA CASA, RICORDA SEMPRE A MAMMA E PAPÀ,
LA MATTINA PRIMA DI USCIRE, DI MISURARTI LA TEMPERATURA.



MANTIENI LE DISTANZE EVITA GLI ASSEMBRAMENTI



LAVA FREQUENTEMENTE LE MANI

EVITA DI TOCCARTI IL VISO E LA
MASCHERINA.



INDOSSA UN GREMBIULE BLU SE
SEI UN MASCHIO E BIANCO SE
SEI UNA FEMMINA.



QUANDO VAI IN BAGNO
RICORDA DI LAVARTI BENE LE MANI CON SAPONE E DI
MANTENERE LE DISTANZE.



IL MATERIALE SCOLASTICO PERSONALE
(QUADERNI, PENNE, MATITE...) NON PUO'
ESSERE CONDIVISO TRA COMPAGNI.

LA SERA, QUANDO PREPARI LO ZAINO,
CONTROLLA DI AVERE TUTTO
L'OCCORRENTE PER LAVORARE BENE A
SCUOLA.

PORTA ALCUNI QUADERNI DI RISERVA (A
RIGHE E A SCACCHI).

LA MATTINA, AGGIUNGI ANCHE UNA
BOTTIGLIETTA/BORRACCIA D'ACQUA E LA
MERENDA NEL TUO ZAINO



MATERIALE OCCORRENTE PER LE CLASSI PRIME

- N. 10 QUADERNI A SCACCHI DA 1 CM (ALCUNI SARANNO TENUTI PER SCORTA)
- MATITA E GOMMA (NON SI USANO LE PENNE)
- COLORI A LEGNO
- TEMPERINO
- COLLA E FORBICI CON PUNTA ARROTONDATA
- DIARIO SCOLASTICO D'ISTITUTO (DA ACQUISTARE PRESSO LE CARTOLIBRERIE "VOLTA LA CARTA" E "SASSO CARTA FORBICI")
- ETICHETTE SU TUTTO IL MATERIALE SCOLATICO E COPERTINE SU LIBRI E QUADERNI
- ALBUM DA DISEGNO E 1 RISMA DI FOGLI BIANCHI A4 PER FOTOCOPIATRICE
- ALCUNE BUSTE TRASPARENTI PER CONTENERE FOTOCOPIE E DISEGNI

**NON SI POSSONO PORTARE CIBI E BIBITE DA
CASA PER FESTEggiARE COMPLEANNI.**



SCUOLA PRIMARIA DI MERCATALE

- **INIZIO**: ORE 8.15
- **FINE**: ORE 13:15
- **ENTRATA**: ORE 8:10 dall'ingresso principale (gli alunni trasportati entreranno a partire dalle ore 7:40)
 - **USCITA ALUNNI TRASPORTATI**: ORE 13:10 (uscita principale)
- **USCITA ALUNNI PRELEVATI DALLE FAMIGLIE**: ORE 13:15 (uscite principale e laterali, preventivamente stabilite per le varie classi e comunicate agli alunni e alle famiglie)



SCUOLA PRIMARIA DI SASSOCORVARO

- **INIZIO**: ORE 8.00
- **FINE**: ORE 12:50
- **ENTRATA**: ORE 7:55 dall'ingresso principale
- **USCITA ALUNNI TRASPORTATI E PRELEVATI DALLE FAMIGLIE**: ORE 12:50 (uscita principale, in modalità frazionata secondo l'ordine stabilito delle classi)



PER RIASSUMERE: LE CINQUE REGOLE PER IL RIENTRO A SCUOLA IN SICUREZZA

Torniamo a scuola più consapevoli e responsabili: insieme possiamo proteggerci tutti

1. Se hai sintomi di infezioni respiratorie acute (febbre, tosse, raffreddore, congiuntivite) parlane subito con i genitori e **NON** venire a scuola.
2. Quando entri a scuola indossa una mascherina chirurgica, per la protezione del naso e della bocca.
3. Segui le indicazioni degli insegnanti e rispetta la segnaletica.
4. Mantieni sempre le distanze, evita gli assembramenti (soprattutto in entrata e uscita) e il contatto fisico con i compagni.
5. Lava frequentemente le mani o usa gli appositi dispenser per tenerle pulite; evita di toccarti il viso e la mascherina.



GRAZIE PER L'ATTENZIONE

